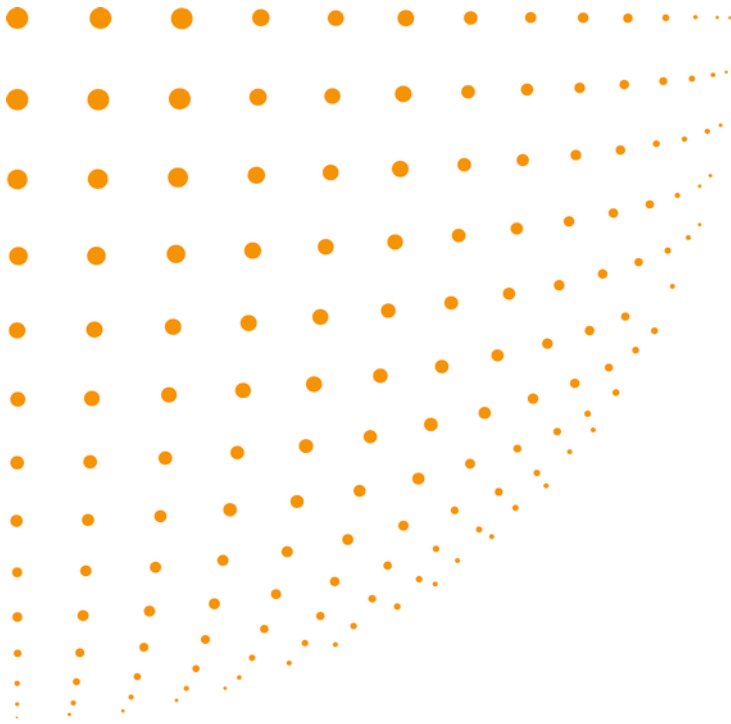


Multifuncionais compactos e económicos



# Poupe espaço, energia e custos

Os Aficio™MP C300/MP C300SR/MP C400/MP C400SR são soluções produtivas e fáceis de utilizar que são exactamente o que o seu escritório precisa. Estes compactos multifuncionais a cores copiam, imprimem, digitalizam e enviam faxes de forma eficiente e a alta velocidade, com impressão em duplex automática fornecida como standard. Os MP C300SR/MP C400SR até agram os seus documentos automaticamente. Para uma maior conveniência para os utilizadores, o grande painel tátil a cores pode ser inclinado de modo a melhorar a sua leitura. Estes equipamentos integram-se sem percalços numa rede já existente e oferecem um TCO reduzido graças à tecnologia Quick Start e ao baixo consumo de energia.



- Imprima a partir de uma memória USB ou SD card.
- Produtividade excelente: 30/40 páginas por minuto.
- Altamente personalizável via App2Me e Widgets Ricoh.
- Operação de fácil utilização.
- Custo Total de Propriedade reduzido.

## Soluções eficazes



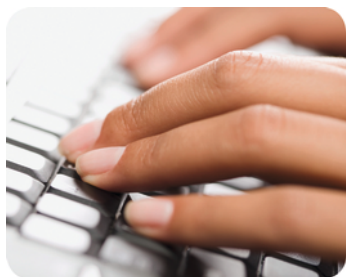
### AUMENTE O SEU RITMO

50 a 60 segundos. É este o tempo que os Aficio™MP C300/MP C300SR/MP C400/MP C400SR precisam para ficar prontos. Documentos a cores ou a preto e branco são impressos à mesma velocidade de 30 (MP C300/MP C300SR) e 40 (MP C400/MP C400SR) páginas por minuto. E com uma capacidade máxima de papel de 2300 folhas, pode executar longos trabalhos sem interrupção.



### MELHOR O SEU FLUXO DE TRABALHO

Distribua documentos rapidamente através das funções de Scan to e-mail, FTP, SMB, URL ou NCP. Não precisa sequer de ligar o computador: imprima directamente a partir de uma memória USB ou SD card. Fax, e-mail, scan to folder e USB – tudo num só passo.



### PERSONALIZE

Os Aficio™MP C300/MP C300SR/MP C400/MP C400SR são fornecidos já com pré-instalação da plataforma de software App2Me da Ricoh. Esta plataforma inovadora executa Widgets que permitem a colaboradores que circulem por diferentes escritórios no seu trabalho personalizar desta forma o modo como utilizam o MFP. Estes Widgets são automaticamente detectados por qualquer MFP configurado com App2Me quando instalados num computador, portátil ou smart phone compatível que seja ligado ao equipamento. São apresentados directamente no visor do MFP, proporcionando um acesso rápido às mais recentes ferramentas e aplicações.



### MANTENHA OS CUSTOS BAIXOS

Grças ao seu baixo TCO, os Aficio™MP C300/MP C300SR/MP C400/MP C400SR permitir-lhe-ão poupar dinheiro. A sua tecnologia Quick Start-up permite tirar máximo partido do modo de poupança de energia. Por conseguinte, o seu consumo de energia é consideravelmente baixo. As suas despesas com papel são reduzidas com a unidade de duplex automático fornecida como standard.



### OPERAÇÃO FÁCIL

Os Aficio™MP C300/MP C300SR/MP C400/MP C400SR foram concebidos a pensar no que é prático para os utilizadores. As bandejas leves mas resistentes abrem e fecham suavemente. O painel de operação pode ser inclinado de modo a facilitar a sua leitura. O painel tátil grande e a cores tem um interface gráfico fácil de utilizar. Alterar definições pormenorizadas de cada trabalho, como o número de cópias, a preto e branco ou cor integral, duplex ou simplex, é rápido e fácil também a partir do seu computador.

### FLUXOS DE TRABALHO PROTEGIDOS

Tenha controlo: solicite a autenticação, bloqueie as impressões ou retenha-as até que seja introduzida uma palavra-passe. Proteja os dados de cópia: aplique máscaras ao texto ou proíba a utilização de determinadas funções com a Copy Data Security Unit opcional. Acompanhe de perto a utilização da cor definindo e gerindo a produção de documentos por parte de indivíduos e grupos com a atribuição de quotas.



### AMIGA DO AMBIENTE

Na Ricoh ajudamo-lo a reduzir o impacto ambiental do seu escritório, assim como a baixar o seu custo. Os Aficio™MP C300/MP C300SR/MP C400/MP C400SR possuem funcionalidades amigas do ambiente e económicas como impressão e cópia em duplex, modo de poupança de energia avançado, rendimento de toner melhorado e baixo TEC (Typical Electricity Consumption). Além disso, todos os equipamentos da Ricoh cumprem os requisitos Energy Star. Isto significa que é produzido menos CO2 para disponibilizar a energia necessária para fazer funcionar os equipamentos da Ricoh.

# Aficio™ MP C300/MP C300sR/MP C400/MP C400sR

## COPIADOR

Processo de cópia:	Sistema de transferência electrostática a seco com revelação bi-componente e 4 tambores
Velocidade de cópia:	Cor: 30/30/40/40 cópias por minuto Preto: 30/30/40/40 cópias por minuto
Multicópia:	Até 999
Tempo de aquecimento:	50/50/60/60 segundos
Velocidade da primeira cópia:	Cor: Inferior a 15 segundos Preto: Inferior a 10 segundos
Zoom:	25 - 400% (em variações de 1%)
Memória:	Máxima: 1,5 GB + disco rígido de 160 GB
Capacidade de entrada de papel:	Standard: 1 bandeja de papel para 550 folhas Bandeja de alimentação manual para 100 folhas Máxima: 2300 folhas
Capacidade do ARDF:	50 folhas
Capacidade de saída de papel:	Standard: 500/250/500/250 folhas Máxima: 650/300/650/300 folhas
Formato do papel:	Bandejas de papel: A4 Alimentação manual: 216 x 600 mm
Gramagem do papel:	Bandejas de papel: 52 - 220 g/m <sup>2</sup> Alimentação manual: 52-256 g/m <sup>2</sup> Bandeja de duplex: 60 - 163 g/m <sup>2</sup>
Impressão em duplex:	Standard
Dimensões (L x P x A):	550 x 570 x 710 mm (incluindo ARDF)
Peso:	Inferior a 80/85/80/85 kg
Fonte de alimentação:	220 - 240 V, 50 - 60 Hz
Consumo de energia:	Máxima: Inferior a 1,65 kW

## IMPRESSORA

CPU:	Celeron M (1 GHz)
Velocidade de impressão:	Cor: 30/30/40/40 impressões por minuto Preto: 30/30/40/40 impressões por minuto
Linguagem da impressora:	PCL5c, PCL6, Adobe® PostScript® 3™, XPS
Resolução de impressão:	600 x 600 dpi (1, 2, 4 bits) 1200 x 1200 dpi (1 bit)
Memória:	1 GB + disco rígido de 160 GB
Interface:	Standard: USB 2.0 (Type A & B), 10 base-T/100 base-TX Ethernet Opcional: 1000 base-T Gigabit Ethernet, Wireless LAN (IEEE802.11 a/g)
Protocolo de rede:	TCP/IP (v4, v6), Bonjour
Ambientes suportados:	PCL5c, PCL6: Windows® 2000/XP/Vista/7/Server 2003/Server 2008/Server 2008R2, Citrix Metaframe XP/Presentation Server3.0, Presentation Server4.0/4.5, Citrix XenApp5.0 Adobe® PostScript® 3™: Windows® 2000/XP/Vista/7/Server 2003/Server 2008/Server 2008R2, Citrix Metaframe XP/Presentation Server3.0, Presentation Server4.0/4.5, Citrix XenApp5.0, Macintosh OS 10.2x/10.4.x/10.5x XPS: Windows® Vista/7/Server 2008/Server 2008R2

## SCANNER

Velocidade de leitura:	Cor: 30 imagens por minuto Preto: 30 imagens por minuto
Resolução:	Standard: 100 - 600 dpi Predefinição: 200 dpi
Formato do original:	A5 - A4
Formatos de saída:	TIF, JPEG, PDF
Drivers incluídos:	de rede, TWAIN
Scan to e-mail:	Autenticação SMTP, autenticação POP antes de SMTP
Endereços de destino:	Máximo de 500 por trabalho
Endereços de destino guardados:	Máximo de 2000
Livro de endereços:	Via LDAP ou localmente no HDD
Scan to folder:	SMB, FTP, NCP
Destino:	Máximo de 100 pastas por trabalho

## SOFTWARE

SmartDeviceMonitor™, Remote Communication Gate S Pro™, Web Image Monitor, DeskTopBinder™ Lite, App2me

## FAX (OPCIONAL)

Circuito:	PSTN, PBX
Compatibilidade:	ITU-T, G3
Velocidade do modem:	Máxima: 33,6 Kbps
Resolução:	Máximo: 400 x 400 dpi
Método de compactação:	MH, MR, MMR, JBIG
Velocidade de leitura:	0,8 segundos (200 x 100 dpi A4 SEF)
Backup de memória:	Sim

## OUTRAS OPÇÕES

1 x bandeja de papel para 550 folhas, 2 x bandeja de papel para 550 folhas, Bandeja de saída interna (apenas MP C300/MP C400), Bandeja lateral, Bandeja de saída, Unidade de memória de fax, Unidade de fax, Kit de encriptação do disco rígido, Wireless LAN (IEEE802.11 a/g), 1000 base-T Gigabit Ethernet, Copy Data Security Unit, RC Gate, Data Overwrite Security Unit, Kit de interface para ligação PageCounter Equitrac, Conversor do formato de ficheiros, Unidade de browser

A Ricoh concebeu estes produtos para cumprirem com as directrizes EC ENERGY STAR relativamente à eficiência energética.

Para saber mais sobre modelos disponíveis, opções e software, consulte a Ricoh.

Certificação ISO9001 e ISO14001

Todos as marcas e/ou nomes de produtos são marcas comerciais dos respectivos proprietários. Especificações e aspecto externo sujeitos a alteração sem aviso prévio. A cor do produto real pode variar da cor apresentada no catálogo. As imagens neste catálogo não são fotografias verdadeiras podendo existir ligeiras diferenças de pormenor.

Copyright © 2009 Ricoh Europe PLC. Todos os direitos reservados. Este catálogo, o seu conteúdo e/ou o seu layout não podem ser modificados e/ou adaptados, copiados em parte ou no seu todo e/ou incorporados noutros trabalhos, sem a prévia autorização escrita da Ricoh Europe PLC.

[www.ricoh-europe.com](http://www.ricoh-europe.com)



# RICOH

Para mais informações,  
contacte